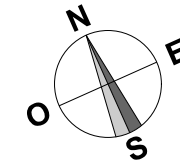
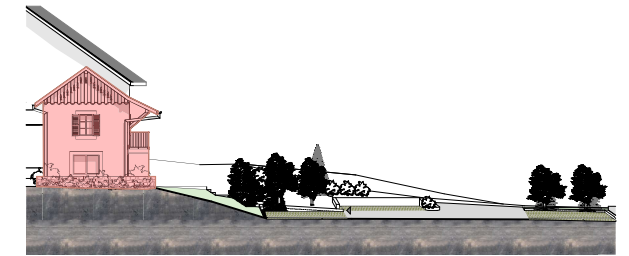


B01	Rez-de-chaussée / Etage	Garage	N° -
T 3	Surface habitable : 41.55 m ² Surface au sol : 43.24m ²	Parking	N° 6 et 7

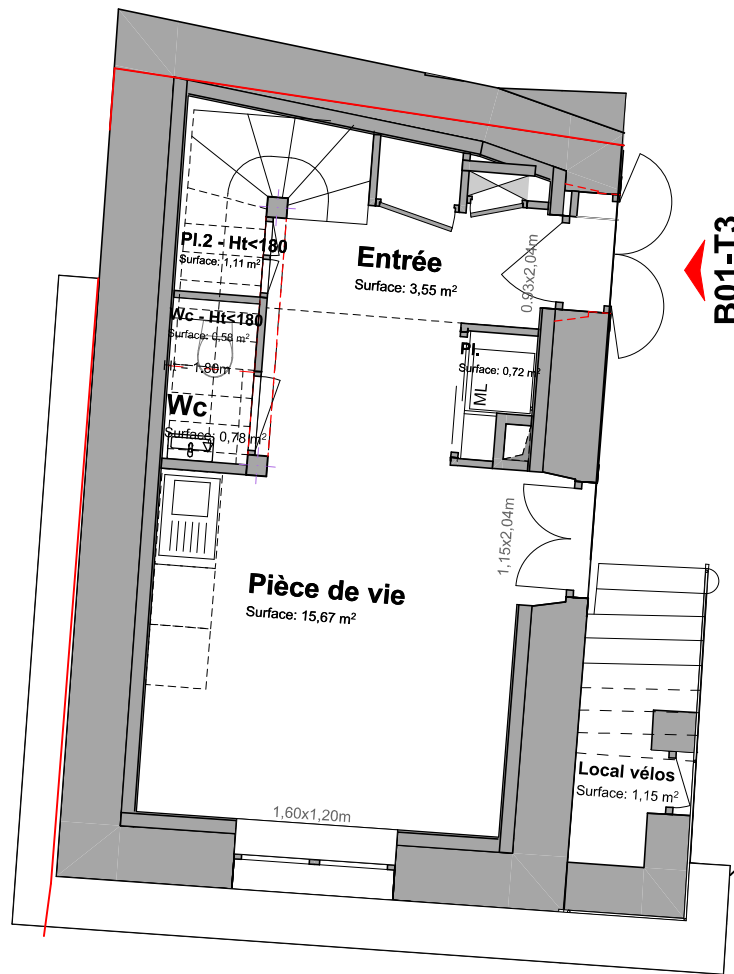
Maison à réhabiliter



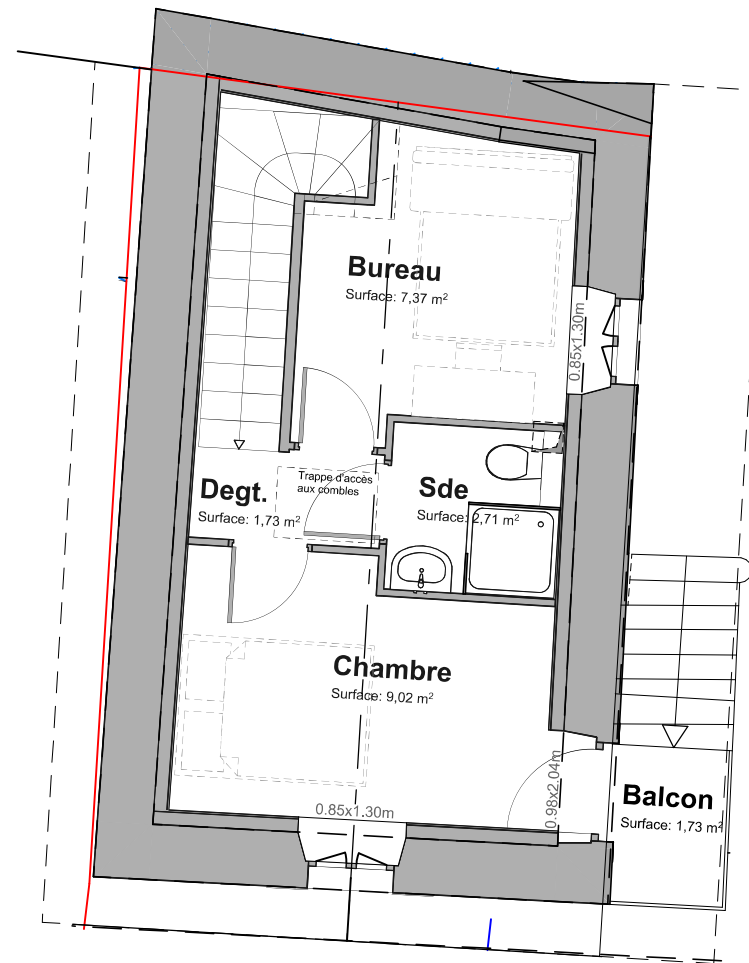
571, CHEMIN DE LA VENTREUSE - 74130 BONNEVILLE
PLAN DE COMMERCIALISATION



Plan façade SUD



Rez-de-chaussée



Niveau 1

Pièces	Surfaces habitables	Surfaces au sol
Entrée	3,55	3,55
Pièce de vie	15,67	15,67
Pl.	0,72	0,72
Wc	0,78	1,36
Pl.2	-	1,11
Chambre	9,02	9,02
Bureau	7,37	7,37
Sde	2,71	2,71
Degt.	1,73	1,73
TOTAL	41.55 m²	43.24 m²

Balcon	1,73 m ²
Local vélos	1,15 m ²

Pl.2 - Ht<180	1,11
Wc - Ht<180	0,58
TOTAL	1,69 m²

Le Panorama

CONSTRUCTION DE 4 LOGEMENTS
7, rue Daniel SCHOEN
68790 MORSCHWILLER-LE-BAS



120, Avenue des Jourdiés 74800 SAINT-PIERRE-EN-FAUCIGNY
Tél : 04 50 07 07 07
info@geronimo.pro
www.geronimo-architecte.fr



Echelle : 1:75

Nota: Les cotes des plans sont approximatives ainsi que les surfaces des logements et des différentes pièces. Elles ne sont données qu'à titre indicatif et peuvent être légèrement modifiées pour les besoins de la construction et le respect des exigences techniques dans la limite des tolérances usuelles.